

## Sahattavan puun loppuosan pituuden optimointi

Optimoimalla puun sahausosat oikeaan mittaan, varmistat laadukkaat klapit!

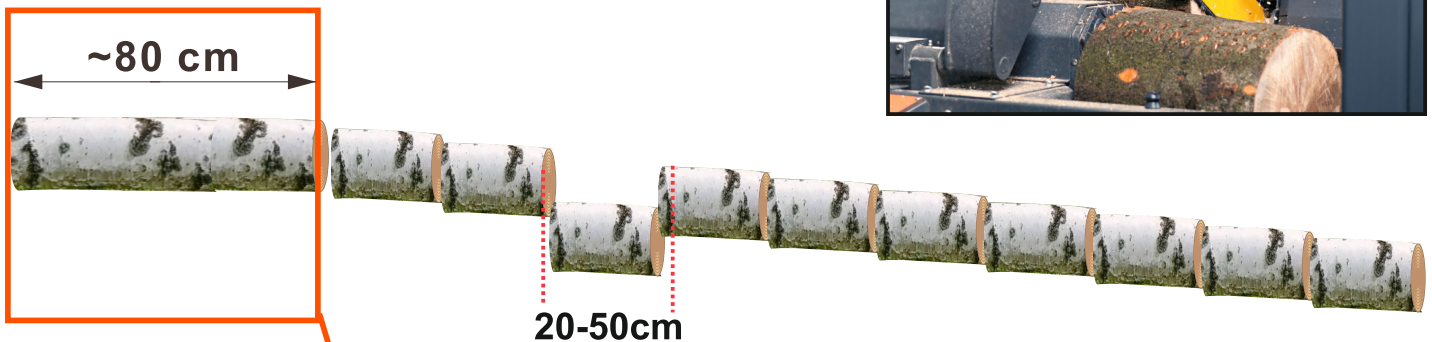
Puun optimointivaihtoehtoja on 3.

Mitat ovat erimerkkejä, jäännöspalojen pituus vaihtelee ajettavan pilkkeen ja puun rungon pituuden mukaan.

Syöttöpöydällä olevat optiset anturit tunnistaa puun ja käynnistää puun loppuosan sahausosan optimoinnin.

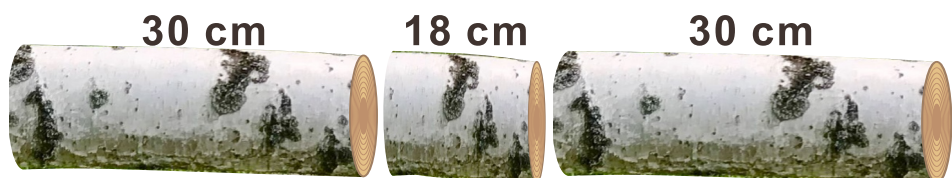
Autochopper tasaa sahausosan esiasetuksissa tehdyn optimointivalinnan mukaisesti.

Optimointivaihtoehdot löytyy koneen esiasetuksissa ja ne on tehtävä ennen koneen käynnistämistä.

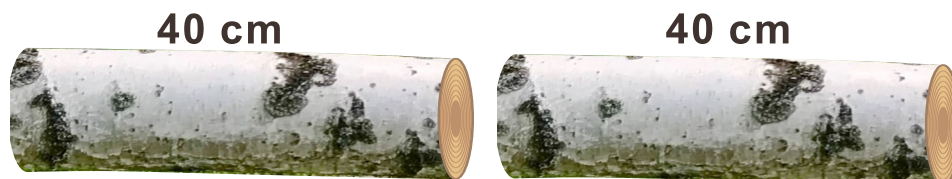


### Puun loppuosan (noin 80cm) sahauspituuksien optimointi

**Optio 1**  
Lyhyt jäännöspala



**Optio 2**  
Tasaus kahteen yhtä pitkään osaan



**Optio 3**  
Tasaus kolmeen yhtä pitkään osaan

